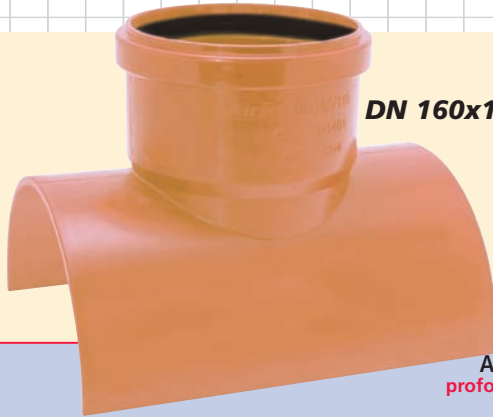


C'est tout simple!



Airfit

Raccord de dérivation à coller



DN 160x110



incl. 2 serre-câbles



DN 160x125

incl. 2 serre-câbles

Raccord 45° en PVC-U

DN 160 x 125	Art. Nr. 456125KA
DN 200 x 125	Art. Nr. 452125KA
DN 200 x 160	Art. Nr. 452160KA
DN 250 x 125	Art. Nr. 452512KA
DN 250 x 160	Art. Nr. 452516KA

Pour les raccords 45° vous utiliserez une meuleuse pour percer le trou.

Raccord 90° en PVC-U

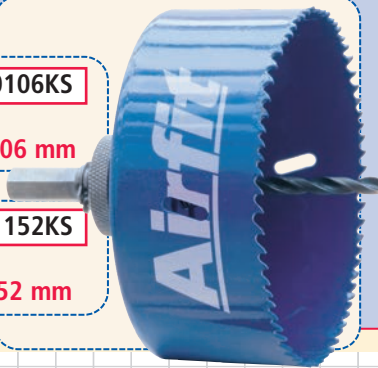
Accessoire: Fraise circulaire Ø 106 & Ø 152 mm profondeur 47 mm HSS-bi metal, complet, pour plastique et métal

DN 125 x 110	Art. Nr. 130110KA
DN 160 x 110	Art. Nr. 165110KA

Accessoire: Art. Nr. 20106KS
Départ DN 110
fraise circulaire Ø 106 mm

DN 200 x 160	Art. Nr. 160200KA
DN 250 x 160	Art. Nr. 160250KA

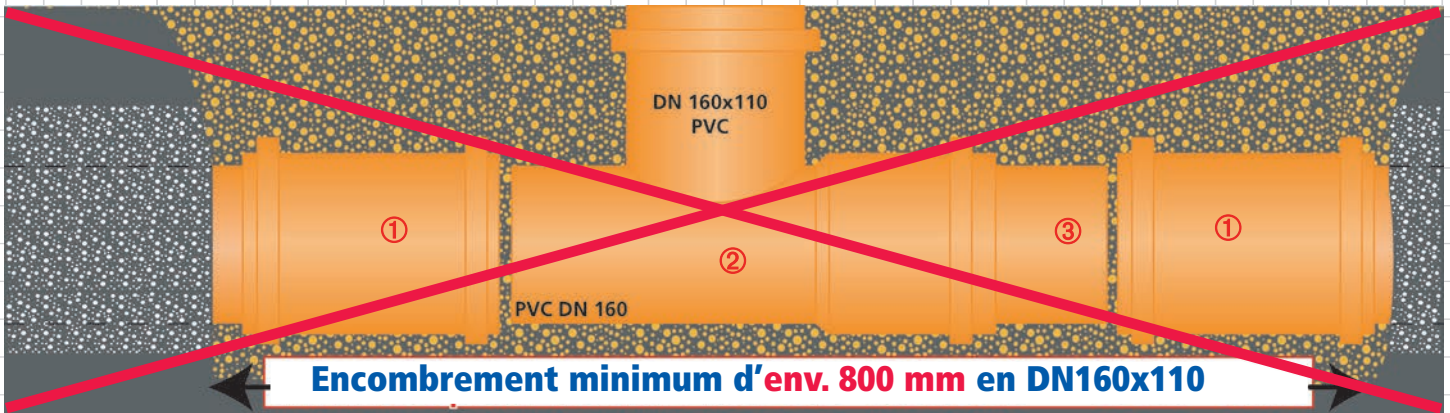
Accessoire: Art. Nr. 21152KS
Départ DN 160
fraise circulaire Ø 152 mm



Raccord de dérivation „Clip-Adhésif“
DN 110 x 90
Art. Nr. 451190KA



Le problème: Le montage ultérieur de dérivations ou d'évacuations sanitaires demande beaucoup de place pour deux manchons coulissants ①, dérivation ② et tube intermédiaire ③ et place pour enficher les manchons coulissants.



La solution! Economie de temps: 1 heure au moins.

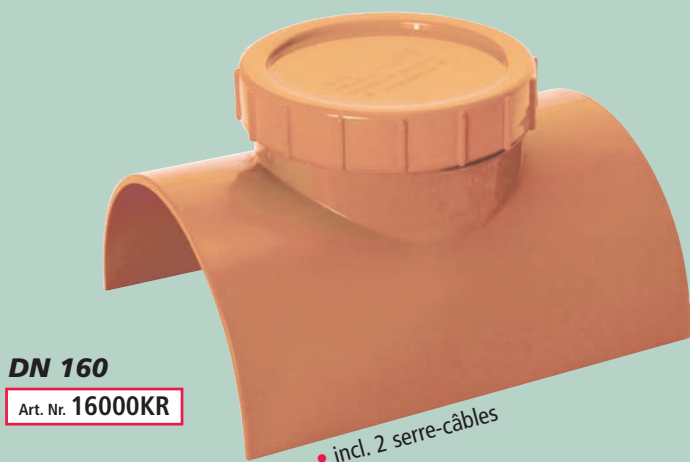


Sous réserve de toute modification – d'autres produits sont en préparation

C'est tout simple!

Airfit

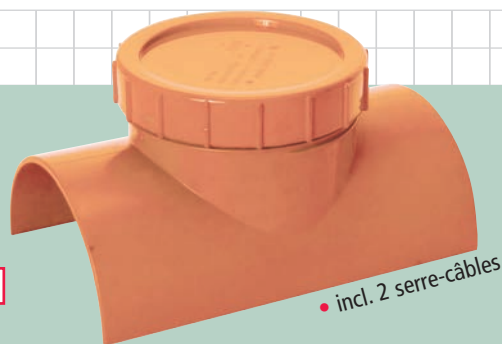
Raccord d'évacuation



DN 125

Art. Nr. 12500KR

PVC-U



Accessoire: Fraise circulaire Ø 110 mm

Bohrtiefe 47 mm HSS-bi métal, complet, pour plastique et métal



Art. Nr. 20110KS



Kit adhésif composé de :

- Colle PVC-U, 125 ml
- Produit de nettoyage PVC-U 125 ml
- Torchons

Set Art. Nr. 10000KS

EN 14814 - EN 14680



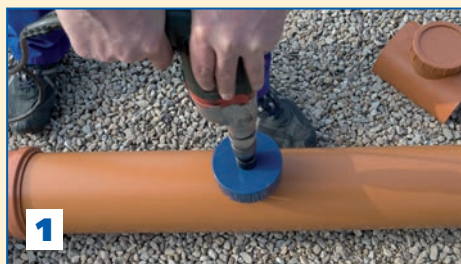
Convient également pour les tuyaux de pression en PVC-U.

Les avantages:

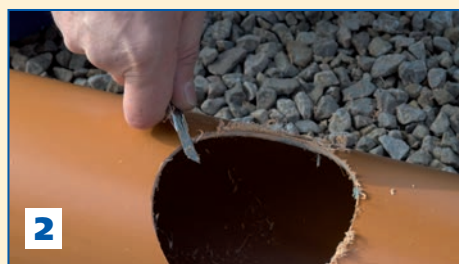
- Deux tiers de travaux de terrassement en moins
- Deux sciages supprimés
- Fuite de liquides supprimée
- Deux manchons coulissants ne sont plus nécessaires

Le temps c'est de l'argent !

Montage des raccords de dérivation à coller



• Percer



• Ebavurer



• Nettoyer le tuyau et raccord avec le „PVC-U-Reiniger“.
Accessoires: 10000KS



!!! Poser sur le raccord un brin adhésif épais de environ 4 mm.



Temps de séchage au moins 20 minutes.

Aligner sur le tuyau et le raccord appuyez vers le bas et le fixer avec les 2 serre-câbles. Retirer l'excédent de colle.



S'il vous plaît suivez les instructions du Fabricant de l'adhésif.

Sous réserve de toute modification – d'autres produits sont en préparation