

flexiPIPE

Tuyau PLT

FLEXIPIPE S'ADAPTE À LA CONFIGURATION DE VOS INSTALLATIONS ; VOUS LUI DONNEZ LA FORME QUE VOUS SOUHAITEZ, IL LA CONSERVE !

- Disposition du chaudiseau sur le chantier.
- Gain de temps de pose
- Économie et sécurité : moins de raccords dans l'installation gaz

TECHNICITÉ PRODUIT

Tuyau armé en acier inoxydable, le FlexiPIPE peut être utilisé avec des combustibles gazeux selon la norme EN 437 et avec une pression de service (MOP) intérieure ou égale à 0,5 bar. Il est utilisé après compteur.

OUTILLAGE LIMITÉ

Un coupe-tube & un cutter suffisent à gagner la forme de protection.

FACILE À POSER :

Son montage manuel procure un confort de travail et s'adapte à toutes les configurations d'installation, neuves ou de rénovation, complété par un marouflage mètre par mètre pour garantir la position privilégiée de ces raccords.

FACILE À TRANSPORTER

Plus léger que le cuivre et l'acier, le transport et la manutention sur chantier sont grandement facilités.

RAYONS DE CINTRAGE MINIMUMS À RESPECTER SELON LE DIAMÈTRE DU FLEXIPIPE :

Rayon de cintrage minimum (mm)	15	20	25	32	40	50	80	100
	25	30	45	60	80	100		



1 Coupe du tuyau FLEXIPIPE avec coupe-tube adapté



2 Déplier le tuyau FLEXIPIPE à l'aide d'un cutter



3 Laisser naturellement s'onduler le tuyau FLEXIPIPE

flexiCLIC

Raccords manuels

FLEXICLIC : RACCORDS MANUELS MONOBLOC LIVRÉS MONTE PRÊT À L'EMPLOI.

- Pas de démontage du raccord
- Pas de demi-coques à positionner

L'ASTUCE TECHNIQUE :

La pénétration du tuyau FlexiPIPE dans le manchon bloque celui-ci à l'intérieur du raccord FlexiCLIC, on entend alors un « CLIC » validant le blocage du tuyau FlexiPIPE.

ASSEMBLAGE SIMPLIFIÉ :

La réalisation est simplifiée et une contre-clé, il suffit de serrer jusqu'à butée sans efforts excessifs, aucun couple de serrage n'est imposé.

GAMME COMPLETE :

Plus de 60 références sont disponibles, les raccords exclusifs comme les raccords de transition FlexiPIPE / cuivre, PE / FlexiPIPE ou des crosses de sortie de collectifs avec raccord FlexiCLIC Insegg.

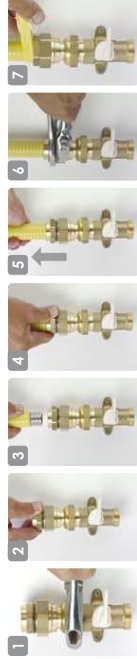
PROTECTION DU RACCORDEMENT :

Une fois votre installation terminée et testée en étanchéité, une bande jaune auto-adhésive de protection doit être posée sur le collet du raccord FLEXICLIC. Le raccord FLEXIPIPE : uniquement deux tours suffisent ; cette protection est la plus simple du marché.

UNE INNOVATION CENTRÉE SUR LA FACILITÉ ET LA RAPIDITÉ DE MISE EN ŒUVRE. CE RACCORD UNIQUE SUR LE MARCHÉ EST LIVRÉ PRÊT-À-MONTER, AUCUN DÉMONTAGE N'EST DONC NÉCESSAIRE. IL SE CLIQUE SUR LE TUYAU FLEXIPIPE. L'ÉTANCHÉITÉ MÉTAL-MÉTAL EST RENFORCÉE PAR UN JOINT ÉLASTOMÈRE EN 549.

Raccordement entrée	Raccordement sortie
Raccord d'extrémité mâle à joint plat gaz (ISO 228-1)	Raccord d'extrémité mâle à joint plat gaz (ISO 228-1)
DN 15 ou DN 32*	M. G1/2" JPG ou M. G2 1/4
Raccord d'extrémité mâle conique à 6,25% (ISO 7-1)	
DN 15 ou DN 32*	M. conique G1/2" R ou G2 1/4 R
Raccord d'extrémité femelle écran tournant à joint plat gaz livré avec joint	
DN 15 ou DN 32*	F. G1/2" JPG ou F. G2 1/4 JPG
Raccord d'extrémité femelle écran tournant à joint plat compteur livré avec joint	
DN 20 ou DN 32	M. 6/20 JPC ou M. 10/32 JPC
Raccord de couplage égal	
DN 15 ou DN 32*	F.FDN 15 ou F.F. DN 32*
Raccord en té égal ou en té réduit	
Té égal	DN 15 ou DN 25
Té réduit	DN 15 ou DN 25
Raccord de transition à braser sur cuivre	
DN 20 ou DN 32*	A braser sur 22x1 à Cu 54x1
Raccord de transition PE / FLEXIPIPE (exclusivement hors sol)	
PE DN 32 à DN 40*	DN 20 à DN 32
Crosse de sortie compteur G4 en collectif 52409 (ou 52300) livré avec joint	
Ecran JPC 6/20	DN 20 à DN 25
DN 15 à DN 50*	Kit de réparation pour raccords FLEXICLIC
DN 15 à DN 50*	Kit de réparation pour raccords FLEXICLIC

*demande d'homologation prévue en 2014



1 Monter le raccord FLEXICLIC sur le cabinet
2 Dessiner l'écrou d'1/4 de tour
3 Engager le tuyau FLEXIPIPE dans le manchon FLEXICLIC
4 Serrer l'écrou pour bloquer le tuyau FLEXIPIPE
5 Contrôler l'endrochement du tuyau FLEXIPIPE par rotation
6 Terminer le serrage en butée
7 Après avoir effectué le test d'étanchéité, appliquer la bande jaune auto-adhésive

flexiSERT

Raccords à sertir

FLEXISERT : RACCORDS À SERTIR. LA SOLUTION POUR CHANTIERS RÉCURRENTS.

- Connexions simples et rapides
- Raccordements propres et sans soudure
- Contrôle du positionnement du FlexiPIPE

UN RACCORDEMENT SIMPLIFIÉ :

Une opération d'assemblage très simple et sécurisée entre le raccord FlexiSERT et le tuyau FlexiPIPE grâce au pistolet à sertir.

UN CONTRÔLE VISUEL AISÉ :

4 trous sur la circonférence du raccord FlexiSERT permettent de contrôler le positionnement en butée du tuyau FlexiPIPE.

UN SERTISSAGE RAPIDE :

Une fois le tuyau correctement positionné, le sertissage est effectué en 8 secondes maximum.

PROTECTION DU RACCORDEMENT :

Une fois votre installation terminée et testée en étanchéité, une bande jaune auto-adhésive de protection doit être posée sur le collet du raccord FLEXISERT et le tuyau FLEXIPIPE : uniquement deux tours suffisent ; cette protection est la plus simple du marché.

Raccordement entrée	Raccordement sortie
Raccord d'extrémité mâle à joint plat gaz (ISO 228-1)	
DN15 ou DN32	M. G1/2" JFG ou M. G1 1/2 JPC
Raccord d'extrémité mâle conique à 6,25% (ISO 7-1)	
DN15 ou DN32	M. conique G1/2" R ou G1 1/2 R
Raccord d'extrémité femelle écran tournant à joint plat gaz livré avec joint	
DN15 ou DN32	F. G1/2" JFG ou F. G1 1/2 JPC
Raccord d'extrémité femelle écran tournant à joint plat compteur livré avec joint	
DN 20 ou DN 32	M. 6/20 JPC ou M. 10/32 JPC
Raccord de couplage égal	
DN15 ou DN32	F.FDN15 ou F.F. DN32
Té égal	DN15 ou DN25
Té réduit	DN15 ou DN25



1 Mètre en place la tête d'expansion



2 Expansion du tuyau en plantant la poignée



3 Contrôler visuellement la position correcte



4 Maquette de sertissage complète comprenant un pistolet à sertir, un guide pour DN15 ou DN32, une bande adhésive (DN15 à DN32) et une protection bande jaune auto-adhésive